

Schaltschrankkühlgerät

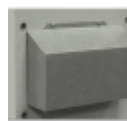


Beschreibung

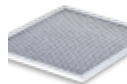
Bestellnummer:	850610001
Markenname:	SLIMLINE PRO
Farbe:	RAL 7035
Gehäusematerial:	Stahlblech, pulverbeschichtet
IP Schutzklasse nach EN 60 529:	IP 55 / Type 12
Zertifizierung:	CE, cURus, cULus
Zubehör:	



Dichtungssatz Type 4



Kaltluftaustrittshaube 8503/06



Waschbarer Aluminium Filter 8503/06

Technische Daten

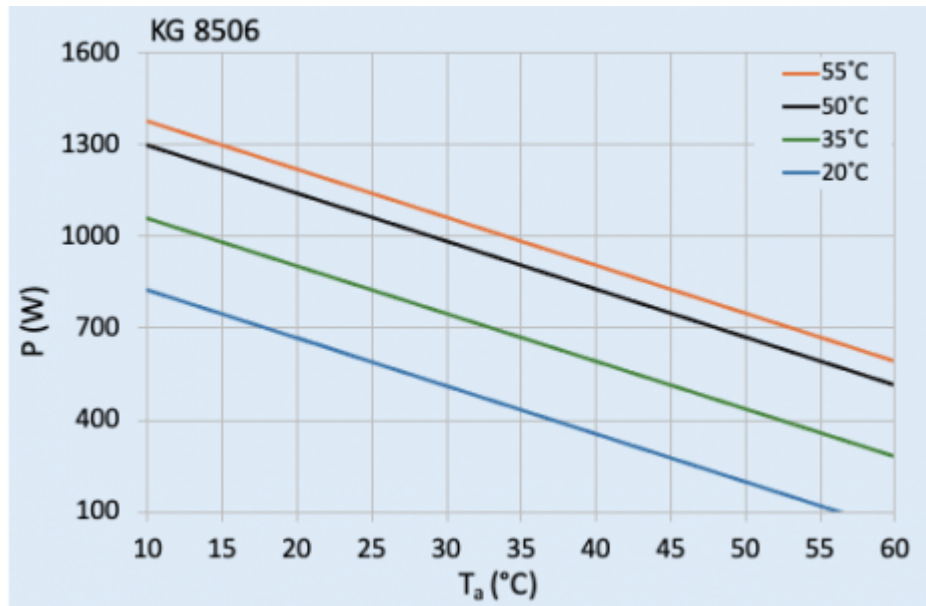
Nutzkühlleistung L35L35 (EN14511-3):	670 W @ 50 Hz 680 W @ 60 Hz
Nutzkühlleistung L35L50 (EN14511-3):	510 W @ 50 Hz 535 W @ 60 Hz
EER L35L35:	1.55
Kompressor Typ:	Rollkolbenkompressor
Kältemittel / GWP:	R134a / 1430
Füllmenge Kältemittel:	125 g / 4.4 oz
Hoch / niedrig Druck:	28 / 6 bar 406 / 88 psi
Zulässige Betriebstemperatur:	10°C - 60°C
UL Temperaturbereich:	10°C - 55°C
Luftvolumenstrom (System / freiblasend):	Umgebungskreislauf: 200 / 408 m ³ /h Schrankkreislauf: 122 / 180 m ³ /h
Montageart:	Wandanbau / Halbeinbau
Abmessungen A x B x C (D+E):	600 x 250 x 135 (45+90) mm
Gewicht:	14 kg
Spannung / Frequenz:	120 V ~ 50/60 Hz
UL Spannung / Frequenz:	120 V ~ 60 Hz
Nennstrom L35L35:	5.6 A @ 50 Hz 4.1 A @ 60 Hz
Anlaufstrom:	13 A
Max. Nennstrom:	6.0 A
Nennleistung L35L35:	515 W @ 50 Hz 455 W @ 60 Hz
Max. Nennleistung:	620 W
Vorsicherung:	15 A (T)
Max. Stromstärke:	15 A
Kurzschlussfestigkeit:	5 kA
Nennstrom Kompressor:	3.7 A

Vollaststrom Lüfter:	0.4 A
Anschlussart:	4 - poliger Stecker für Versorgungsspannung 5 - poliger Stecker für Signale 3 - poliger Stecker für RS 485

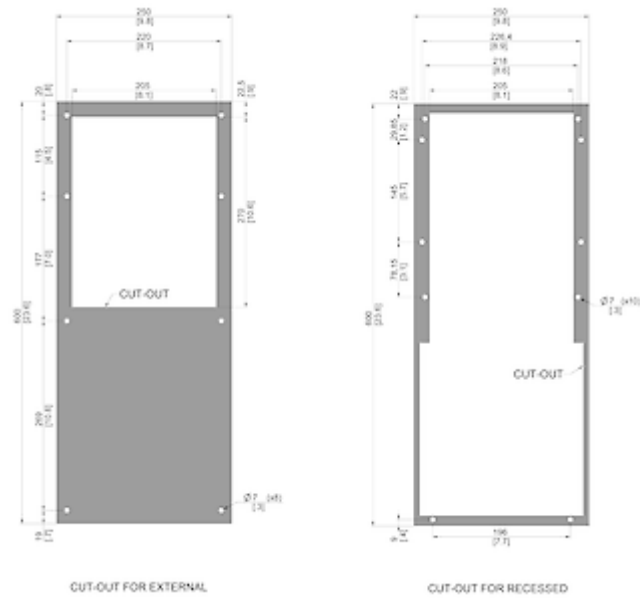
Klicken Sie auf die Grafiken, um die Originale herunterzuladen.

Weitere CAD Zeichnungen finden Sie im [Download Bereich](#).

> [Übersicht Produktgruppe SLIMLINE PRO - Kühlgeräte in neuem Design](#)

Kennlinienfeld:


click image to enlarge

Ausschnittsmasse:


click image to enlarge

Bestellinformationen

Verpackungsmaße	692 x 285 x 192 mm
Bruttogewicht	16 Kg
Zolltarifnummer	84158200