

Schaltschrankkühlgerät



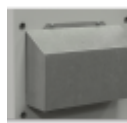
Beschreibung

Bestellnummer:	851200001
Markenname:	SLIMLINE PRO
Farbe:	RAL 7035
Gehäusematerial:	Stahlblech, pulverbeschichtet
IP Schutzklasse (Innenseite):	IP 55 / Type 12
Zertifizierung:	CE, cURus, cULus

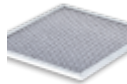
Zubehör:



Dichtungssatz Type 4



Kaltluftaustrittshaube 8508/12/8412



Waschbarer Aluminium Filter 8508/12/8412



Vibrationsschutz Kit 1

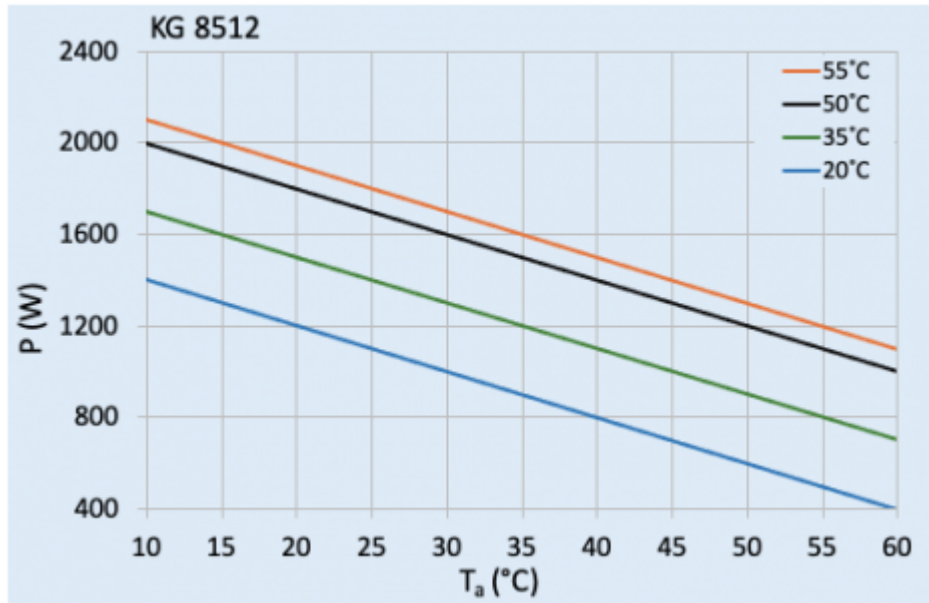
Technische Daten

Nutzkühlleistung L35L35 (EN14511-3):	1200 W @ 50 Hz 1200 W @ 60 Hz
Nutzkühlleistung L35L50 (EN14511-3):	900 W @ 50 Hz 900 W @ 60 Hz
EER L35L35:	1.68
Kompressor Typ:	Rollkolbenkompressor
Kältemittel / GWP:	R134a / 1430
Füllmenge Kältemittel:	220 g / 7.8 oz
Hoch / niedrig Druck:	30 / 6 bar 435 / 87 psi
Zulässige Betriebstemperatur:	10°C - 60°C
UL Temperaturbereich:	10°C - 60°C
Luftvolumenstrom (System / freiblasend):	Umgebungskreislauf: 300 / 550 m ³ /h Schrankkreislauf: 350 / 550 m ³ /h
Montageart:	Wandanbau / Halbeinbau
Abmessungen A x B x C (D+E):	950 x 305 x 210 (55+155) mm
Gewicht:	30 kg
Spannung / Frequenz:	230 V ~ 50/60 Hz
UL Spannung / Frequenz:	230 V ~ 60 Hz
Nennstrom L35L35:	3.3 A @ 50 Hz 3.6 A @ 60 Hz
Anlaufstrom:	15 A
Max. Nennstrom:	5 A
Nennleistung L35L35:	715 W @ 50 Hz 830 W @ 60 Hz
Max. Nennleistung:	1.15 kW
Vorsicherung:	15 A (T)
Max. Stromstärke:	15 A
Kurzschlussfestigkeit:	5 kA
Nennstrom Kompressor:	2.5 A

Vollaststrom Lüfter:	0.7 A
Anschlussart:	4 - poliger Stecker für Versorgungsspannung 5 - poliger Stecker für Signale 3 - poliger Stecker für RS 485

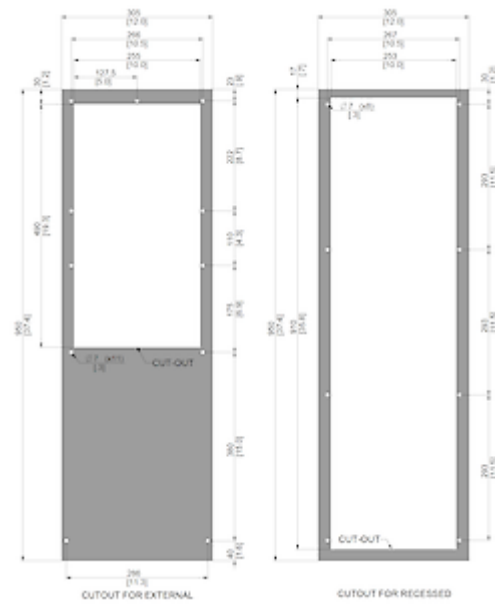
Klicken Sie auf die Grafiken, um die Originale herunterzuladen.
Weitere CAD Zeichnungen finden Sie im [Download Bereich](#).
> [Übersicht Produktgruppe SLIMLINE PRO - Kühlgeräte in neuem Design](#)

Kennlinienfeld:



click image to enlarge

Ausschnittsmasse:



click image to enlarge

Bestellinformationen

Verpackungsmaße	1042 x 405 x 242 mm
Bruttogewicht	34 Kg
Zolltarifnummer	84158200