

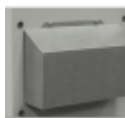
## Schaltschrankkühlgerät



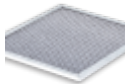
## Beschreibung

|                                      |   |
|--------------------------------------|---|
| <b>Bestellnummer:</b>                | 841200S62   |
| <b>Markenname:</b>                   | SLIMLINE PRO  |
| <b>Gehäusematerial:</b>              | Edelstahl AISI 304 (V2A)                                    |
| <b>IP Schutzklasse (Innenseite):</b> | IP 56 / Type 12, 3, 3R, 4, 4X                               |
| <b>Hinweis:</b>                      | Hat denselben Schaltschrankausbruch wie KG 8508 und KG 8512 |
| <b>Zertifizierung:</b>               | CE, cURus, cULus  |

### Zubehör:



[Kaltluftaustrittshaube 8508/12/8412](#)



[Waschbarer Aluminium Filter 8508/12/8412](#)



[Vibrationsschutz Kit 1](#)

## Technische Daten

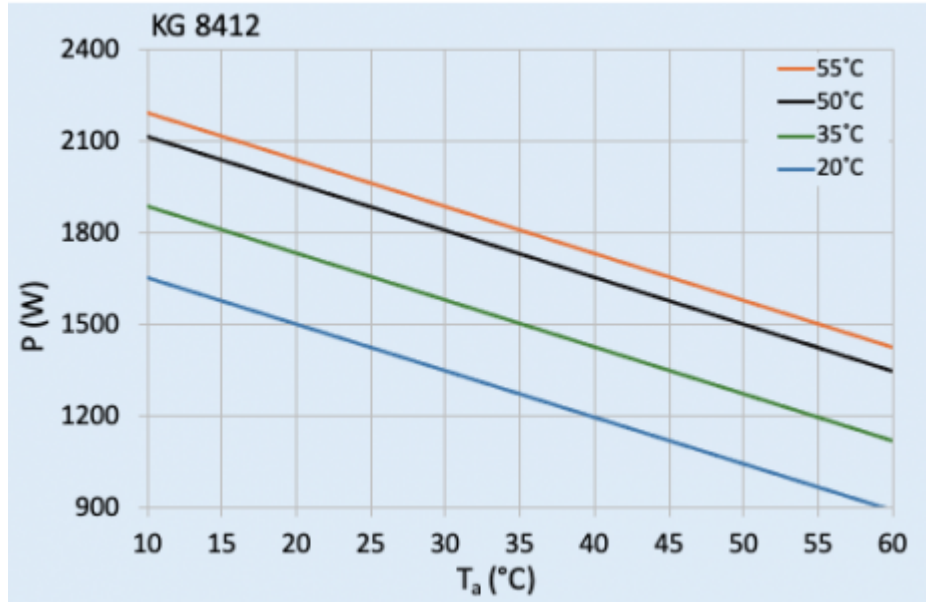
|   |  |
|---|--|
| <b>Nutzkühlleistung L35L35 (EN14511-3):</b>     | 1500 W @ 50 Hz<br>1550 W @ 60 Hz   |
| <b>Nutzkühlleistung L35L50 (EN14511-3):</b>     | 1270 W @ 50 Hz<br>1330 W @ 60 Hz   |
| <b>EER L35L35:</b>                              | 2.20   |
| <b>Kompressor Typ:</b>                          | Rollkolbenkompressor   |
| <b>Kältemittel / GWP:</b>                       | R134a / 1430   |
| <b>Füllmenge Kältemittel:</b>                   | 267 g / 9.4 oz   |
| <b>Hoch / niedrig Druck:</b>                    | 30 / 6 bar<br>435 / 88 psi   |
| <b>Zulässige Betriebstemperatur:</b>            | 10°C - 60°C  |
| <b>UL Temperaturbereich:</b>                    | 10°C - 60°C  |
| <b>Luftvolumenstrom (System / freiblasend):</b> | Umgebungskreislauf: 550 / 850 m <sup>3</sup> /h<br>Schrankkreislauf: 350 / 850 m <sup>3</sup> /h |
| <b>Montageart:</b>                              | Wandanbau / Halbeinbau   |
| <b>Abmessungen A x B x C (D+E):</b>             | 950 x 395 x 250 (55+195) mm  |
| <b>Gewicht:</b>                                 | 38.5 kg  |
| <b>Spannung / Frequenz:</b>                     | 230 V ~ 50/60 Hz   |
| <b>UL Spannung / Frequenz:</b>                  | 230 V ~ 60 Hz  |
| <b>Nennstrom L35L35:</b>                        | 3.2 A @ 50 Hz<br>3.6 A @ 60 Hz   |
| <b>Anlaufstrom:</b>                             | 16 A   |
| <b>Max. Nennstrom:</b>                          | 4.7 A  |
| <b>Nennleistung L35L35:</b>                     | 680 W @ 50 Hz<br>830 W @ 60 Hz   |
| <b>Max. Nennleistung:</b>                       | 1.1 kW   |
| <b>Vorsicherung:</b>                            | 15 A (T)   |
| <b>Max. Stromstärke:</b>                        | 15 A   |
| <b>Kurzschlussfestigkeit:</b>                   | 5 kA   |
| <b>Nennstrom Kompressor:</b>                    | 2.5 A  |

|                             |  |
|-----------------------------|--|
| <b>Vollaststrom Lüfter:</b> | 0.7 A  |
| <b>Anschlussart:</b>        | 4 - poliger Stecker für Versorgungsspannung<br>5 - poliger Stecker für Signale<br>3 - poliger Stecker für RS 485 |

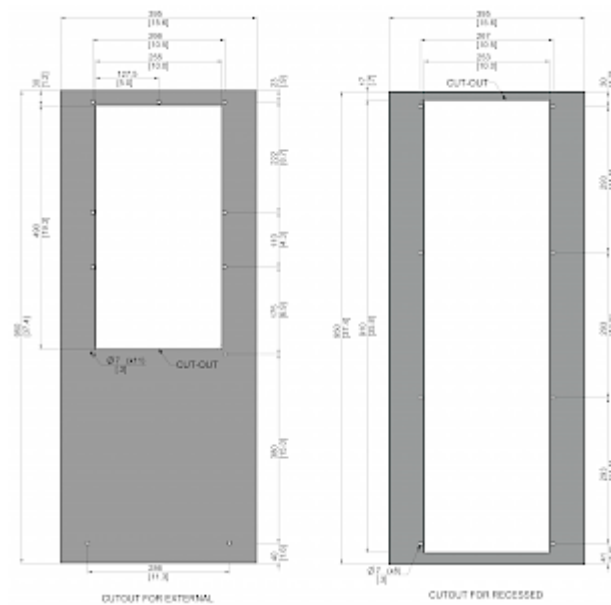
Klicken Sie auf die Grafiken, um die Originale herunterzuladen.

Weitere CAD Zeichnungen finden Sie im [Download Bereich](#).

> [Übersicht Produktgruppe SLIMLINE PRO - Kühlgeräte in neuem Design](#)

**Kennlinienfeld:**


click image to enlarge

**Ausschnittsmasse:**


click image to enlarge

## Bestellinformationen

|                        |                     |
|------------------------|---------------------|
| <b>Verpackungsmaße</b> | 1042 x 495 x 283 mm |
| <b>Bruttogewicht</b>   | 46 Kg               |
| <b>Zolltarifnummer</b> | 84158200            |