

## Schaltschrankkühlgerät

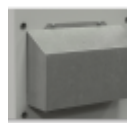


## Beschreibung

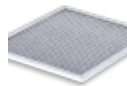
<b>Bestellnummer:</b>	850620001
<b>Markenname:</b>	SLIMLINE PRO
<b>Farbe:</b>	RAL 7035
<b>Gehäusematerial:</b>	Stahlblech, pulverbeschichtet
<b>IP Schutzklasse nach EN 60 529:</b>	IP 55 / Type 12
<b>Zertifizierung:</b>	CE, cURus, cULus
<b>Zubehör:</b>	



Dichtungssatz Type 4



Kaltluftaustrittshaube 8503/06



Waschbarer Aluminium Filter 8503/06

## Technische Daten

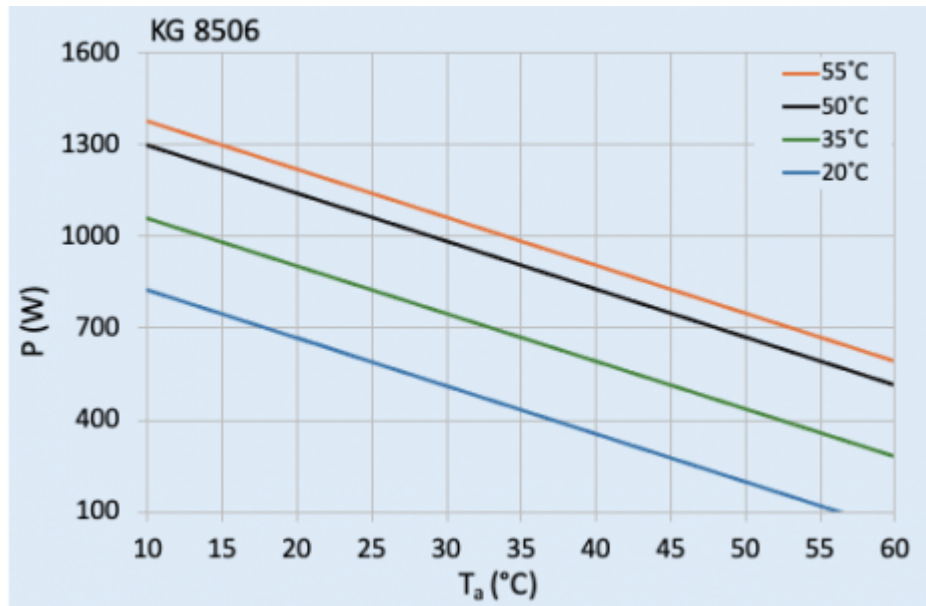
<b>Nutzkühlleistung L35L35 (EN14511-3):</b>	700 W @ 50 Hz 750 W @ 60 Hz
<b>Nutzkühlleistung L35L50 (EN14511-3):</b>	620 W @ 50 Hz 655 W @ 60 Hz
<b>EER L35L35:</b>	1.55
<b>Kompressor Typ:</b>	Rollkolbenkompressor
<b>Kältemittel / GWP:</b>	R134a / 1430
<b>Füllmenge Kältemittel:</b>	146 g / 5.15 oz
<b>Hoch / niedrig Druck:</b>	28 / 6 bar 406 / 88 psi
<b>Zulässige Betriebstemperatur:</b>	10°C - 60°C
<b>UL Temperaturbereich:</b>	10°C - 55°C
<b>Luftvolumenstrom (System / freiblasend):</b>	Umgebungskreislauf: 225 / 408 m <sup>3</sup> /h Schrankkreislauf: 122 / 180 m <sup>3</sup> /h
<b>Montageart:</b>	Wandanbau / Halbeinbau
<b>Abmessungen A x B x C (D+E):</b>	600 x 250 x 187.6 (48.6+139) mm
<b>Gewicht:</b>	16 kg
<b>Spannung / Frequenz:</b>	400V/460 V - 50/60 Hz 2~
<b>UL Spannung / Frequenz:</b>	460 V / 60Hz 2~
<b>Nennstrom L35L35:</b>	1.1 A @ 50Hz 0.9 A @ 60 Hz
<b>Anlaufstrom:</b>	3.0 A
<b>Max. Nennstrom:</b>	1.3 A
<b>Nennleistung L35L35:</b>	410 W @ 50 Hz 415 W @ 60 Hz
<b>Max. Nennleistung:</b>	585 W
<b>Vorsicherung:</b>	15 A (T)
<b>Max. Stromstärke:</b>	15 A
<b>Kurzschlussfestigkeit:</b>	5 kA
<b>Nennstrom Kompressor:</b>	1 A

<b>Vollaststrom Lüfter:</b>	0.15 A
<b>Anschlussart:</b>	4 - poliger Stecker für Versorgungsspannung 5 - poliger Stecker für Signale 3 - poliger Stecker für RS 485

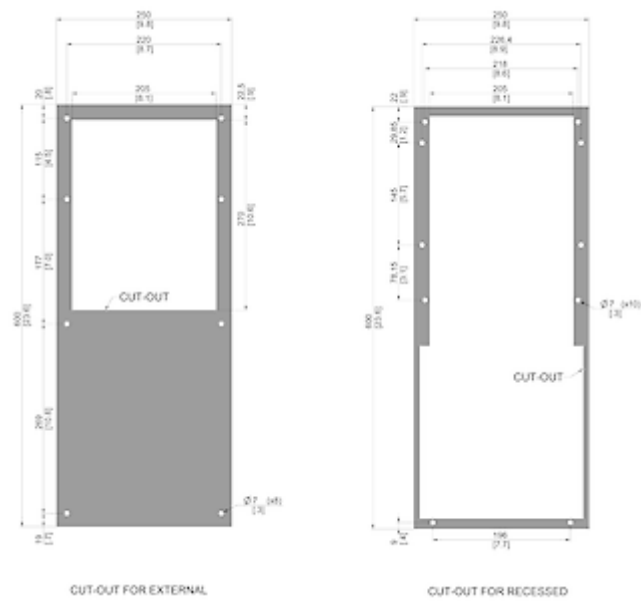
Klicken Sie auf die Grafiken, um die Originale herunterzuladen.

Weitere CAD Zeichnungen finden Sie im [Download Bereich](#).

> [Übersicht Produktgruppe SLIMLINE PRO - Kühlgeräte in neuem Design](#)

**Kennlinienfeld:**


click image to enlarge

**Ausschnittsmasse:**


click image to enlarge

## Bestellinformationen

<b>Verpackungsmaße</b>	692 x 285 x 242 mm
<b>Bruttogewicht</b>	17 Kg
<b>Zolltarifnummer</b>	84158200