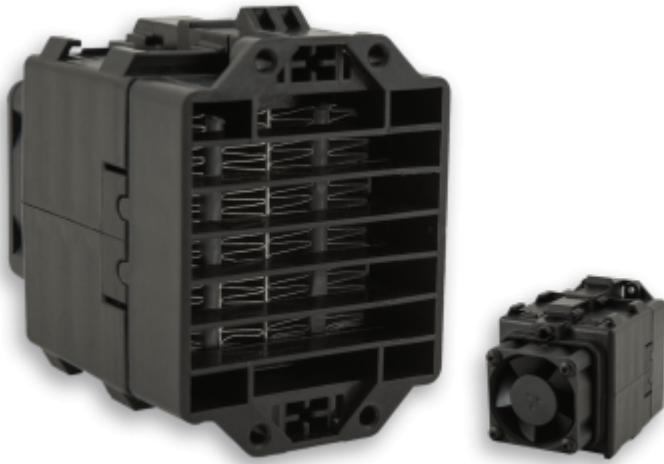



## Chauffage ventilé PTC



### Description

<b>Numéro de commande:</b>	401350DCA7C000
<b>Marque:</b>	Seifert
<b>Couleur:</b>	noir
<b>Matériau boîtier:</b>	PPS / PA66
<b>IP protection (à l'intérieur):</b>	IP 20
<b>Livré:</b>	fixation à vis et à clips DIN pur rail G (EN 50035) rail DIN clips 35 mm (EN 50022) rail DIN clips 15 mm (EN 50045)
<b>Remarques:</b>	BN(L~) / BU(N~) / RD(+) / BK(-)
<b>Approbations:</b>	CE, cURus
<b>Numéro UL dossier:</b>	E358386
<b>Accessoires:</b>	 <a href="#">Thermostat réglable NC</a>

## Données techniques

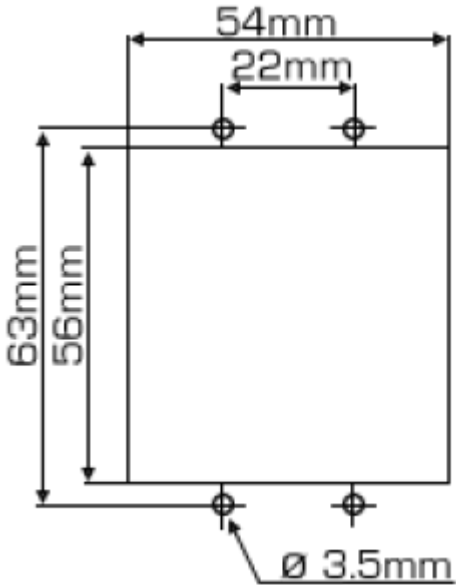
<b>Puissance nominale à 10°C:</b>	350 W
<b>Plage de température de fonctionnement:</b>	-40°C - 70°C
<b>Dimensions A x B x C (D+E):</b>	79 x 54 x 92 mm
<b>Poids:</b>	150 gr.
<b>Tension nominale - fréquence:</b>	100-240 V AC Ventilateur: 24 V DC, 1.6 W
<b>Courant nominal:</b>	3.0 A @ 110 V 1.6 A @ 230 V ventilateur 0.13 A
<b>Débit d'air approximatif:</b>	17 m <sup>3</sup> /h
<b>Fusible:</b>	4 A (T)
<b>Connexion:</b>	câble chauffage 360 mm câble ventilateur 260 mm

Veillez cliquer sur les graphiques afin de les télécharger.

Plus de dessins CAD sont à disposition sous [Téléchargements produit](#).

> [Aperçu groupe de produits SOLIFLEX - chauffages ventilés et résistances chauffantes](#)

**Dimensions:**



click image to enlarge

## Informations de commande

**Numéro de tarif douanier**

85162999

**Code EAN**

5350604020207