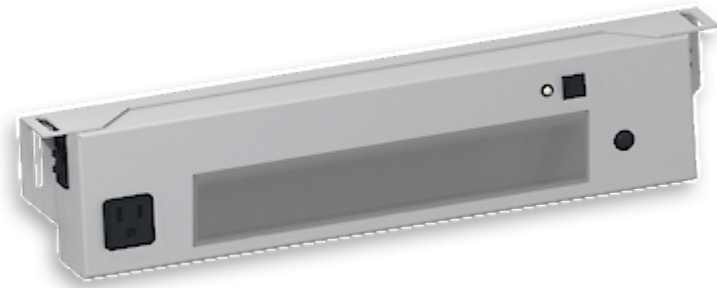


Lampe LED avec détecteur de mouvement



Description

Numéro de commande:	490513612
Couleur:	RAL 9003
Matériau boîtier:	tôle en acier thermolaqué
IP protection (à l'intérieur):	IP 20
Livré:	Détecteur de mouvement Prise NEMA 5-15 (max. 10.6 A) Daisy Chain
Approbations:	CE, cURus
Numéro UL dossier:	E358386

Accessoires:

 Câble d'alimentation AC noir, 0.7m

 Câble d'alimentation AC orange, 0.7 m

 Câble d'alimentation AC noir, 3 m

 Câble d'alimentation AC orange, 3 m

 Câble de connexion en série AC noir, 0.7 m

 Câble de connexion en série AC orange, 0.7 m

 Câble de connexion en série AC noir, 1.2 m

 Câble de connexion en série AC orange, 1.2 m

Données techniques

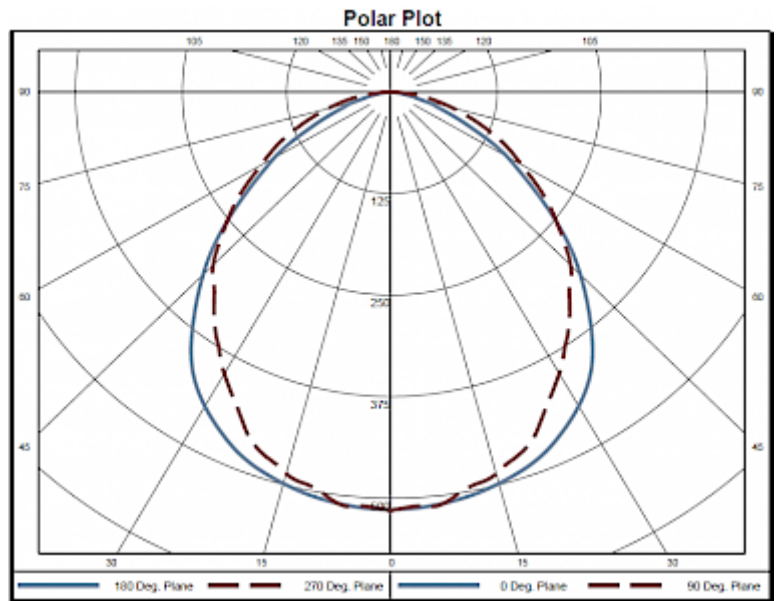
Plage de température de fonctionnement:	-30°C - 50°C
Montage:	Vis M5 (x2)
Dimensions A x B x C (D+E):	420 x 90 x 45 mm
Poids:	2 kg
Tension nominale - fréquence:	115 V ~ 50/60 Hz
Courant nominal:	10.6 A
Consommation de courant:	16 W
Moyen d'éclairage:	EB-7801
Luminosité:	1500 lm / 5100 K
Durée de vie:	60.000 hrs. @ 20°C
Connexion:	fiche

Veuillez cliquer sur les graphiques afin de les télécharger.

Plus de dessins CAD sont à disposition sous [Téléchargements produit](#).

> [Aperçu groupe de produits STRIPLITE - Lampe LED pour armoire électrique](#)

Graphique de performance:



[click image to enlarge](#)

Informations de commande

Numéro de tarif douanier

94054990
