

Climatiseur d'armoires électriques



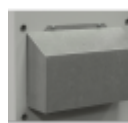
Description

Numéro de commande:	850800001
Marque:	SLIMLINE PRO
Couleur:	RAL 7035
Matériau boîtier:	tôle en acier thermolaqué
IP protection (à l'intérieur):	IP 55 / Type 12
Approbations:	CE, CURus, cULus

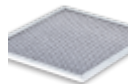
Accessoires:



[Jeu d'étanchéité Type 4](#)



[Conduit de sortie d'air froid 8508/12/8412](#)



[filtre aluminium 8508/12/8412](#)



[Kit contre les vibrations 1](#)

Données techniques

Capacité de refroidissement à L35L35 (EN14511-3):	825 W @ 50 Hz 870 W @ 60 Hz
Capacité de refroidissement à L35L50 (EN14511-3):	820 W @ 50 Hz 835 W @ 60 Hz
EER L35L35:	1.80
Compresseur:	compresseur à piston rotatif
Réfrigérant:	R134a / 1430
Quantité réfrigérant:	175 g / 6.2 oz.
Pression maximale:	30 / 6 bar 435 / 88 psi
Plage de température de fonctionnement:	10°C - 60°C
Plage de température UL:	10°C - 55°C
Débit d'air (système / en soufflage libre):	Circuit l'extérieur: 370 / 650 m ³ /h Circuit l'intérieur: 350 / 550 m ³ /h
Montage:	extérieur / semi-encasté
Dimensions A x B x C (D+E):	950 x 305 x 210 (55+155) mm
Poids:	25.2 kg
Tension nominale - fréquence:	230 V ~ 50/60 Hz
UL Tension nominale - fréquence:	230 V ~ 60 Hz
Courant nominal L35L35:	2.1 A @ 50 Hz 2.3 A @ 60 Hz
Courant de démarrage:	6 A
Courant max.:	3 A
Consommation de courant à L35L35:	460 W @ 50 Hz 520 W @ 60 Hz
Puissance max.:	690 W
Fusible:	15 A (T)
Max. Ampacité du circuit:	15 A
Courant nominal de court-circuit:	5 kA
Compresseur de courant nominal:	1.6 A

Ventilateurs de courant à pleine charge:

1.3 A

Connexion:

bornier à 5 pôles pour signaux

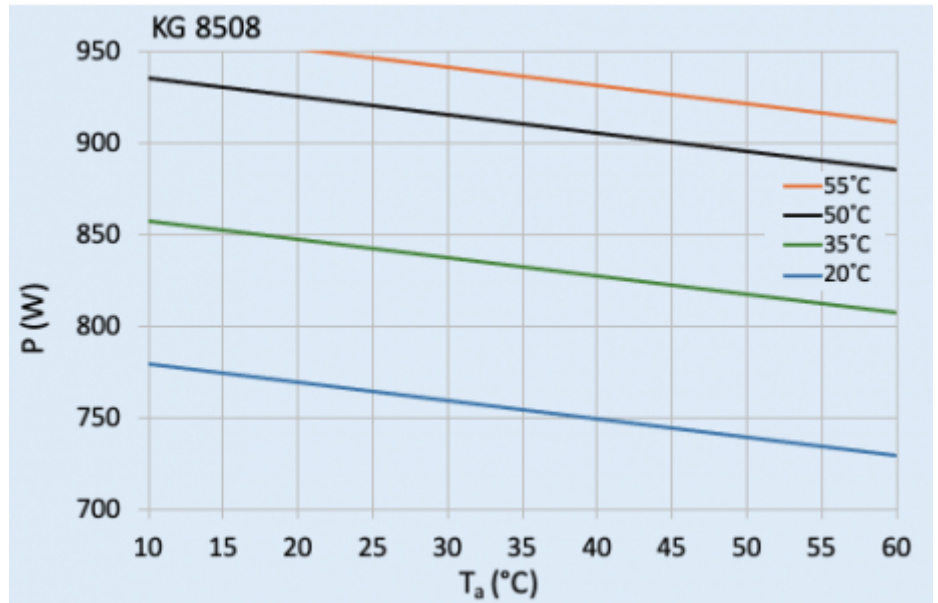
bornier à 4 pôles pour raccordement électrique

bornier à 3 pôles pour RS 485

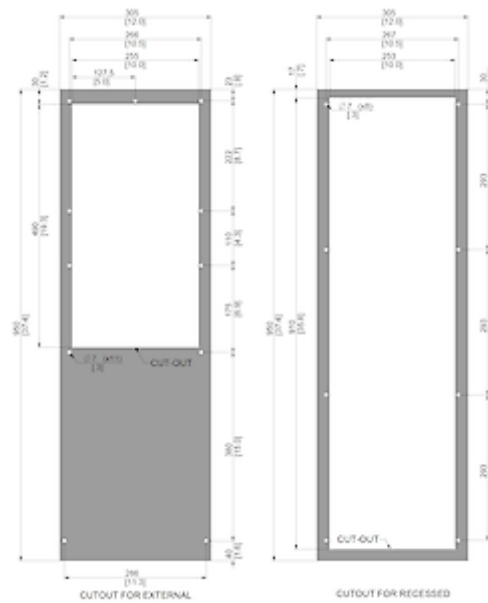
Veillez cliquer sur les graphiques afin de les télécharger.

Plus de dessins CAD sont à disposition sous [Téléchargements produit](#).

> [Aperçu groupe de produits SLIMLINE PRO - nouveau standard industriel](#)

Graphique de performance:


[click image to enlarge](#)

Dimensions:


[click image to enlarge](#)

Informations de commande

Dimensions emballage	1042 x 405 x 242 mm
Poids brut	29.5 Kg
Poids brut	84158200