

climatiseur d'armoires électriques



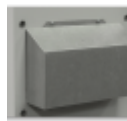
Description

Numéro de commande:	850820001
Marque:	SLIMLINE PRO
Couleur:	RAL 7035
Matériau boîtier:	tôle en acier thermolaqué
IP protection (à l'intérieur):	IP 55 / Type 12
Approbations:	CE, cURus, cULus

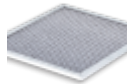
Accessoires:



[Jeu d'étanchéité Type 4](#)



[Conduit de sortie d'air froid 8508/12/8412](#)



[filtre aluminium 8508/12/8412](#)



[Kit contre les vibrations 1](#)

Données techniques

Capacité de refroidissement à L35L35 (EN14511-3):	825 W @ 50 Hz 870 W @ 60 Hz
Capacité de refroidissement à L35L50 (EN14511-3):	820 W @ 50 Hz 835 W @ 60 Hz
EER L35L35:	1.80
Compresseur:	compresseur à piston
Réfrigérant:	R134a / 1430
Quantité réfrigérant:	175 g / 6.2 oz
Pression maximale:	30 / 6 bar 435 / 88 psi
Plage de température de fonctionnement:	10°C - 60°C
Plage de température UL:	10°C - 55°C
Débit d'air (système / en soufflage libre):	Circuit l'extérieur: 370 / 650 m ³ /h Circuit l'intérieur: 350 / 550 m ³ /h
Montage:	Montage latéral / semi-encasté
Dimensions A x B x C (D+E):	950 x 305 x 210 (55+155) mm
Poids:	30 kg
Tension nominale - fréquence:	400/460 V - 50/60 Hz 2~
UL Tension nominale - fréquence:	460 V / 60Hz 2~
Courant nominal L35L35:	1.2 A @ 50 Hz 1.15 A @ 60 Hz
Courant de démarrage:	4.0 A
Courant max.:	1.7 A
Consommation de courant à L35L35:	460 W @ 50 Hz 520 W @ 60 Hz
Puissance max.:	690 W
Fusible:	15 A (T)
Max. Ampacité du circuit:	15 A
Courant nominal de court-circuit:	5 kA
Compresseur de courant nominal:	0.9 A

Ventilateurs de courant à pleine charge:

0.7 A

Connexion:

bornier à 5 pôles pour signaux

bornier à 4 pôles pour raccordement électrique

bornier à 3 pôles pour RS 485

Veillez cliquer sur les graphiques afin de les télécharger.

Plus de dessins CAD sont à disposition sous [Téléchargements produit](#).

> [Aperçu groupe de produits SLIMLINE PRO - nouveau standard industriel](#)

Informations de commande

Dimensions emballage	1042 x 405 x 242 mm
Poids brut	31 Kg
Numéro de tarif douanier	84158200