

## climatiseur d'armoires électriques



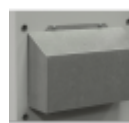
### Description

<b>Numéro de commande:</b>	852020001
<b>Marque:</b>	SLIMLINE PRO
<b>Couleur:</b>	RAL 7035
<b>Matériau boîtier:</b>	tôle en acier thermolaqué
<b>IP protection (à l'intérieur):</b>	IP 55 / Type 12
<b>Approbations:</b>	CE, cURus, cULus

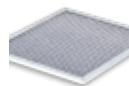
#### Accessoires:



[Jeu d'étanchéité Type 4](#)



[Conduit de sortie d'air froid 8515/20/25](#)



[filtre aluminium 8515/20/25](#)



[Kit contre les vibrations 2](#)

## Données techniques

<b>Capacité de refroidissement à L35L35 (EN14511-3):</b>	2.0 kW @ 50 Hz 2.0 kW @ 60 Hz
<b>Capacité de refroidissement à L35L50 (EN14511-3):</b>	1.7 kW @ 50 Hz 1.75 kW @ 60 Hz
<b>EER L35L35:</b>	2.0
<b>Compresseur:</b>	compresseur à piston
<b>Réfrigérant:</b>	R134a / 1430
<b>Quantité réfrigérant:</b>	410 g / 14.5 oz
<b>Pression maximale:</b>	30 / 6 bar 435 / 88 psi
<b>Plage de température de fonctionnement:</b>	10°C - 60°C
<b>Plage de température UL:</b>	10°C - 60°C
<b>Débit d'air (système / en soufflage libre):</b>	Circuit l'extérieur: 680 / 1200 m <sup>3</sup> /h Circuit l'intérieur: 500 / 850 m <sup>3</sup> /h
<b>Montage:</b>	Montage latéral / semi-encasté
<b>Dimensions A x B x C (D+E):</b>	1,350 x 395 x 210 (55+155) mm
<b>Poids:</b>	48.7 kg
<b>Tension nominale - fréquence:</b>	380-415 V 50 Hz 3~ 400-460 V 60 Hz 3~
<b>UL Tension nominale - fréquence:</b>	460 V / 60Hz 3~
<b>Courant nominal L35L35:</b>	1.9 A @ 50 Hz 2.0 A @ 60 Hz
<b>Courant de démarrage:</b>	8 A
<b>Courant max.:</b>	2.9 A
<b>Consommation de courant à L35L35:</b>	0.97 kW @ 50 Hz 1.25 kW @ 60 Hz
<b>Puissance max.:</b>	1.75 kW
<b>Fusible:</b>	15 A (T)
<b>Max. Ampacité du circuit:</b>	15 A
<b>Courant nominal de court-circuit:</b>	5 kA

<b>Compresseur de courant nominal:</b>	1.3 A
<b>Ventilateurs de courant à pleine charge:</b>	1.3 A
<b>Connexion:</b>	bornier à 5 pôles pour signaux bornier à 4 pôles pour raccordement électrique bornier à 3 pôles pour RS 485

Veuillez cliquer sur les graphiques afin de les télécharger.

Plus de dessins CAD sont à disposition sous [Téléchargements produit](#).

> [Aperçu groupe de produits SLIMLINE PRO - nouveau standard industriel](#)



## Informations de commande

<b>Dimensions emballage</b>	1442 x 495 x 242 mm
<b>Poids brut</b>	54 Kg
<b>Numéro de tarif douanier</b>	84158200