

## climatiseur d'armoires électriques



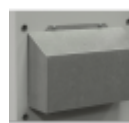
### Description

<b>Numéro de commande:</b>	854020001
<b>Marque:</b>	SLIMLINE PRO
<b>Couleur:</b>	RAL 7035
<b>Matériau boîtier:</b>	tôle en acier thermolaqué
<b>IP protection (à l'intérieur):</b>	IP 55 / Type 12
<b>Approbations:</b>	CE, cURus, cULus

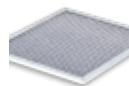
#### Accessoires:



Jeu d'étanchéité Type 4



Conduit de sortie d'air froid 8540/62



filtre aluminium 8540/60



Kit contre les vibrations 3

## Données techniques

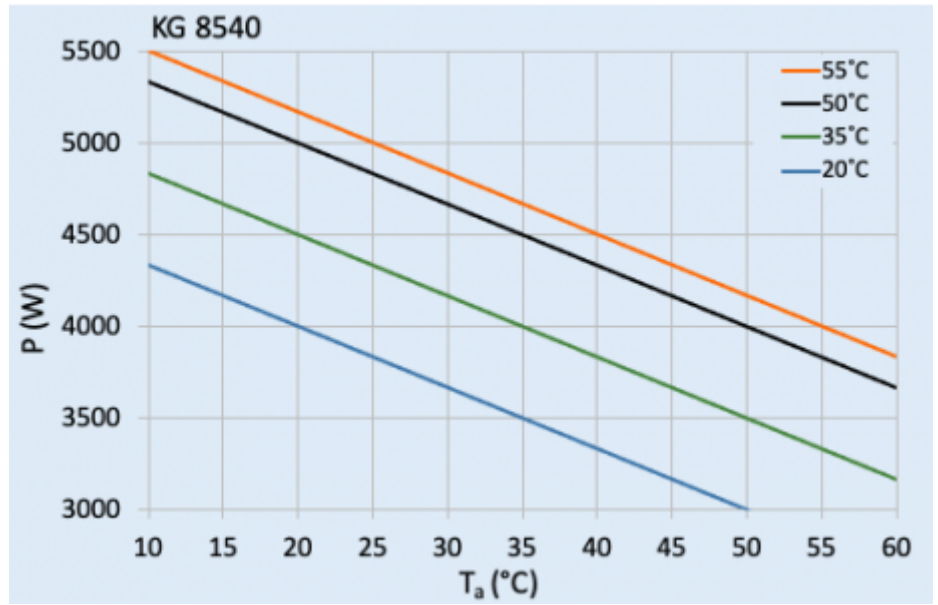
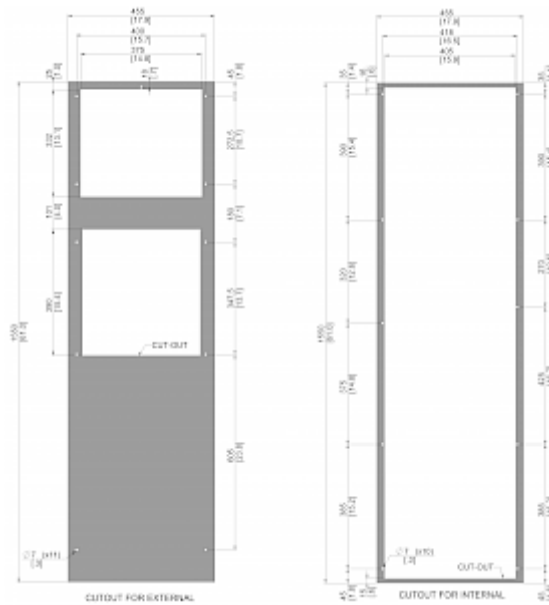
<b>Capacité de refroidissement à L35L35 (EN14511-3):</b>	4000 W @ 50 Hz 4200 W @ 60 Hz
<b>Capacité de refroidissement à L35L50 (EN14511-3):</b>	3500 W @ 50 Hz 3900 W @ 60 Hz
<b>EER L35L35:</b>	2.31
<b>Compresseur:</b>	compresseur à piston
<b>Réfrigérant:</b>	R134a / 1430
<b>Quantité réfrigérant:</b>	570 g / 20.1 oz.
<b>Pression maximale:</b>	32 / 6 bar 460 / 88 psi
<b>Plage de température de fonctionnement:</b>	10°C - 60°C
<b>Plage de température UL:</b>	10°C - 60°C
<b>Débit d'air (système / en soufflage libre):</b>	Circuit l'extérieur: 1000 / 1400 m <sup>3</sup> /h Circuit l'intérieur: 750 / 1200 m <sup>3</sup> /h
<b>Montage:</b>	Montage latéral / semi-encasté
<b>Dimensions A x B x C (D+E):</b>	1550 x 455 x 270 mm
<b>Poids:</b>	62 kg
<b>Tension nominale - fréquence:</b>	380-415 V 50 Hz 3~ 400-460 V 60 Hz 3~
<b>UL Tension nominale - fréquence:</b>	460 V / 60Hz 3~
<b>Courant nominal L35L35:</b>	3.5 A @ 50 Hz 3.7 A @ 60 Hz
<b>Courant de démarrage:</b>	15 A
<b>Courant max.:</b>	4.8 A
<b>Consommation de courant à L35L35:</b>	1.73 kW @ 50 Hz 2.27 kW @ 60 Hz
<b>Puissance max.:</b>	3.2 kW
<b>Fusible:</b>	15 A (T)
<b>Max. Ampacité du circuit:</b>	15 A
<b>Courant nominal de court-circuit:</b>	5 kA

<b>Compresseur de courant nominal:</b>	3 A
<b>Ventilateurs de courant à pleine charge:</b>	1.3 A
<b>Connexion:</b>	bornier à 5 pôles pour signaux bornier à 4 pôles pour raccordement électrique bornier à 3 pôles pour RS 485

Veuillez cliquer sur les graphiques afin de les télécharger.

Plus de dessins CAD sont à disposition sous [Téléchargements produit](#).

> [Aperçu groupe de produits SLIMLINE PRO - nouveau standard industriel](#)

**Graphique de performance:**

[click image to enlarge](#)
**Dimensions:**

[click image to enlarge](#)

## Informations de commande

<b>Dimensions emballage</b>	1642 x 555 x 299 mm
<b>Poids brut</b>	70 Kg
<b>Numéro de tarif douanier</b>	84158200