

climatiseur d'armoires électriques



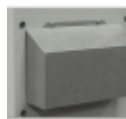
Description

Numéro de commande:	841220001
Marque:	SLIMLINE PRO
Couleur:	RAL 7035
Matériau boîtier:	tôle en acier thermolaqué
IP protection (à l'intérieur):	IP 55 / Type 12
Remarques:	A la même découpe que KG 8508 et KG 8512
Approbations:	CE, cURus, cULus

Accessoires:



Jeu d'étanchéité Type 4



Conduit de sortie d'air froid 8508/12/8412



filtre aluminium 8508/12/8412



Kit contre les vibrations 1

Données techniques

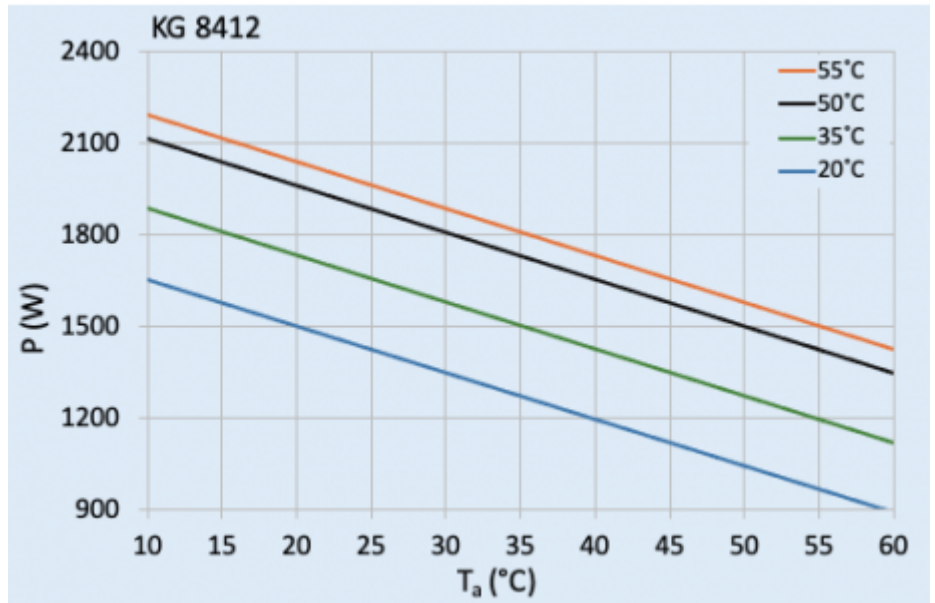
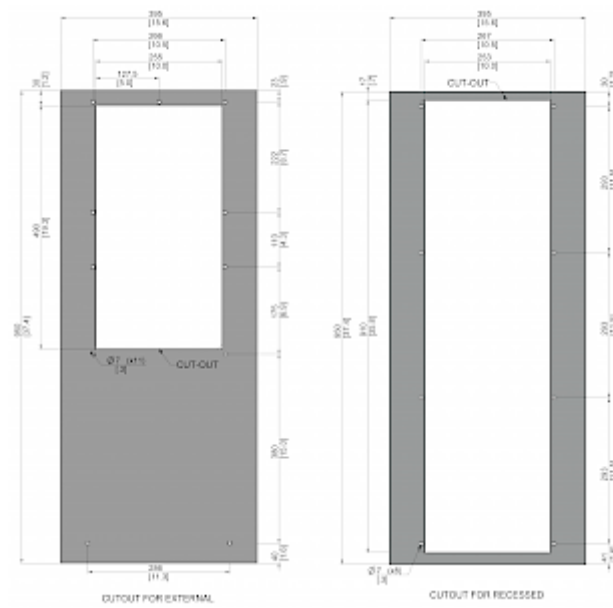
Capacité de refroidissement à L35L35 (EN14511-3):	1.50 kW @ 50 Hz 1.65 kW @ 60 Hz
Capacité de refroidissement à L35L50 (EN14511-3):	1.30 kW @ 50 Hz 1.45 kW @ 60 Hz
EER L35L35:	2.20
Compresseur:	compresseur à piston rotatif
Réfrigérant / GWP:	R134a / 1430
Quantité réfrigérant:	247 g / 8.7 oz.
Pression maximale:	30 / 6 bar 435 / 88 psi
Plage de température de fonctionnement:	10°C - 60°C
Plage de température UL:	10°C - 60°C
Débit d'air (système / en soufflage libre):	Circuit l'extérieur: 550 / 850 m ³ /h Circuit l'intérieur: 350 / 850 m ³ /h
Montage:	Montage latéral / semi-encastéré
Dimensions A x B x C (D+E):	950 x 395 x 250 (55+195) mm
Poids:	40 kg
Tension nominale - fréquence:	380-415 V 50 Hz 3~ 400-460 V 60 Hz 3~
UL Tension nominale - fréquence:	460 V / 60Hz 3~
Courant nominal L35L35:	1.7 A @ 50 Hz 1.7 A @ 60 Hz
Courant de démarrage:	8.2 A
Courant max.:	2.0 A
Consommation de courant à L35L35:	710 W @ 50 Hz 925 W @ 60 Hz
Puissance max.:	1.18 kW
Fusible:	15 A (T)
Max. Ampacité du circuit:	15 A
Courant nominal de court-circuit:	5 kA

Compresseur de courant nominal:	1.3 A
Ventilateurs de courant à pleine charge:	1.3 A
Connexion:	bornier à 5 pôles pour signaux bornier à 4 pôles pour raccordement électrique bornier à 3 pôles pour RS 485

Veuillez cliquer sur les graphiques afin de les télécharger.

Plus de dessins CAD sont à disposition sous [Téléchargements produit](#).

> [Aperçu groupe de produits SLIMLINE PRO - nouveau standard industriel](#)

Graphique de performance:

[click image to enlarge](#)
Dimensions:

[click image to enlarge](#)

Informations de commande

Dimensions emballage	1042 x 495 x 283 mm
Poids brut	46 Kg
Numéro de tarif douanier	84158200