

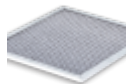
Climatiseur d'armoires électriques



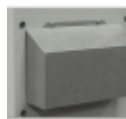
Description

Numéro de commande:	851500S62
Marque:	SLIMLINE PRO
Matériau boîtier:	Acier Inox AISI 304 (V2A)
IP protection (à l'intérieur):	IP 56 / Type 12, 3, 3R, 4, 4X
Approbations:	CE, cURus, cULus

Accessoires:



filtre aluminium 8515/20/25



Conduit de sortie d'air froid 8515/20/25



~~Kit contre les vibrations 2~~

Données techniques

Capacité de refroidissement à L35L35 (EN14511-3):	1500 W @ 50 Hz 1500 W @ 60 Hz
Capacité de refroidissement à L35L50 (EN14511-3):	1300 W @ 50 Hz 1300 W @ 60 Hz
EER L35L35:	2.17
Compresseur:	compresseur à piston rotatif
Réfrigérant:	R134a / 1430
Quantité réfrigérant:	320 g / 11.3 oz
Pression maximale:	30 / 6 bar 435 / 87 psi
Plage de température de fonctionnement:	10°C - 60°C
Plage de température UL:	10°C - 60°C
Débit d'air (système / en soufflage libre):	Circuit l'extérieur: 550 / 850 m ³ /h Circuit l'intérieur: 500 / 850 m ³ /h
Montage:	Montage latéral / semi-encasté
Dimensions A x B x C (D+E):	1,350 x 395 x 210 (55+155) mm
Poids:	41 kg
Tension nominale - fréquence:	230 V ~ 50/60 Hz
UL Tension nominale - fréquence:	230 V ~ 60 Hz
Courant nominal L35L35:	2.9 A
Courant de démarrage:	16 A
Courant max.:	4.7 A
Consommation de courant à L35L35:	650 W
Puissance max.:	1.1 kW
Fusible:	15 A (T)
Max. Ampacité du circuit:	15 A
Courant nominal de court-circuit:	5 kA
Compresseur de courant nominal:	2.5 A
Ventilateurs de courant à pleine charge:	0.7 A

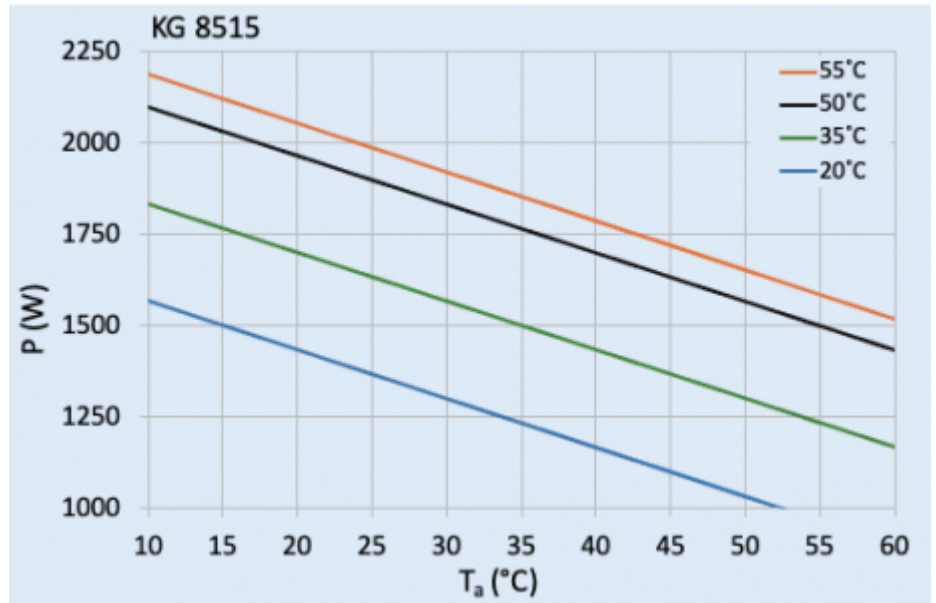
Connexion:

bornier à 5 pôles pour signaux
bornier à 4 pôles pour raccordement électrique
bornier à 3 pôles pour RS 485

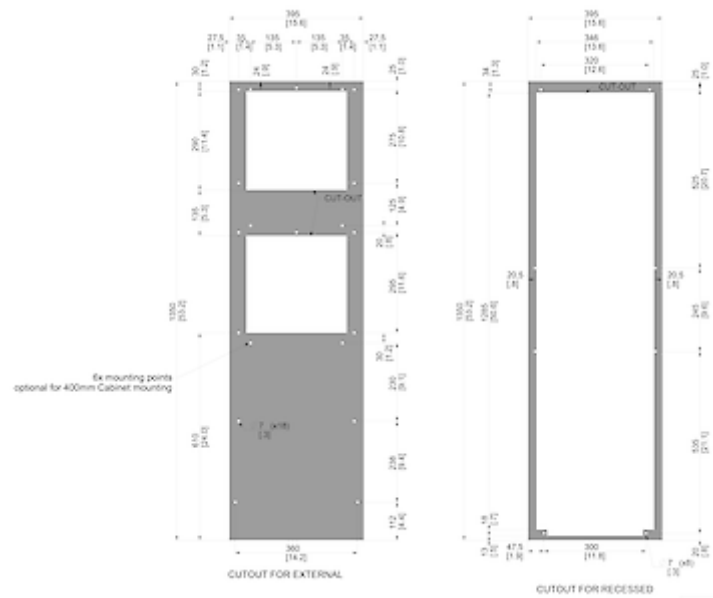
Veillez cliquer sur les graphiques afin de les télécharger.

Plus de dessins CAD sont à disposition sous [Téléchargements produit](#).

> [Aperçu groupe de produits SLIMLINE PRO - nouveau standard industriel](#)

Graphique de performance:


click image to enlarge

Dimensions:


click image to enlarge

Informations de commande

Dimensions emballage	1442 x 495 x 242 mm
Poids brut	46.5 Kg
Numéro de tarif douanier	84158200