

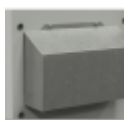
Climatiseur d'armoires électriques



Description

| | |
|---------------------------------------|-------------------------------|
| Numéro de commande: | 852000S62 |
| Marque: | SLIMLINE PRO |
| Matériau boîtier: | Acier Inox AISI 304 (V2A) |
| IP protection (à l'intérieur): | IP 56 / Type 12, 3, 3R, 4, 4X |
| Approbations: | CE, cURus, cULus |

Accessoires:



Conduit de sortie d'air froid 8515/20/25



filtre aluminium 8515/20/25



~~Kit contre les vibrations 2~~

Données techniques

| | |
|--|---|
| Capacité de refroidissement à L35L35 (EN14511-3): | 2000 W @ 50 Hz 2100 W @ 60 Hz |
| Capacité de refroidissement à L35L50 (EN14511-3): | 1850 W @ 50 Hz 1850 W @ 60 Hz |
| EER L35L35: | 2.0 |
| Compresseur: | compresseur à piston rotatif |
| Réfrigérant: | R134a / 1430 |
| Quantité réfrigérant: | 410 g / 14.5 oz |
| Pression maximale: | 30 / 6 bar 435 / 88 psi |
| Plage de température de fonctionnement: | 10°C - 60°C |
| Plage de température UL: | 10°C - 60°C |
| Débit d'air (système / en soufflage libre): | Circuit l'extérieur: 680 / 1200 m ³ /h Circuit l'intérieur: 500 / 850 m ³ /h |
| Montage: | Montage latéral / semi-encasté |
| Dimensions A x B x C (D+E): | 1,350 x 395 x 210 (55+155) mm |
| Poids: | 46.2 kg |
| Tension nominale - fréquence: | 230 V ~ 50/60 Hz |
| UL Tension nominale - fréquence: | 230 V ~ 60 Hz |
| Courant nominal L35L35: | 4.4 A @ 50 Hz 5.6 A @ 60 Hz |
| Courant de démarrage: | 16 A |
| Courant max.: | 7.4 A |
| Consommation de courant à L35L35: | 1.0 kW @ 50 Hz 1.25 kW @ 60 Hz |
| Puissance max.: | 1.75 kW |
| Fusible: | 15 A (T) |
| Max. Ampacité du circuit: | 15 A |
| Courant nominal de court-circuit: | 5 kA |
| Compresseur de courant nominal: | 4 A |

Ventilateurs de courant à pleine charge:

0.7 A

Connexion:

bornier à 5 pôles pour signaux

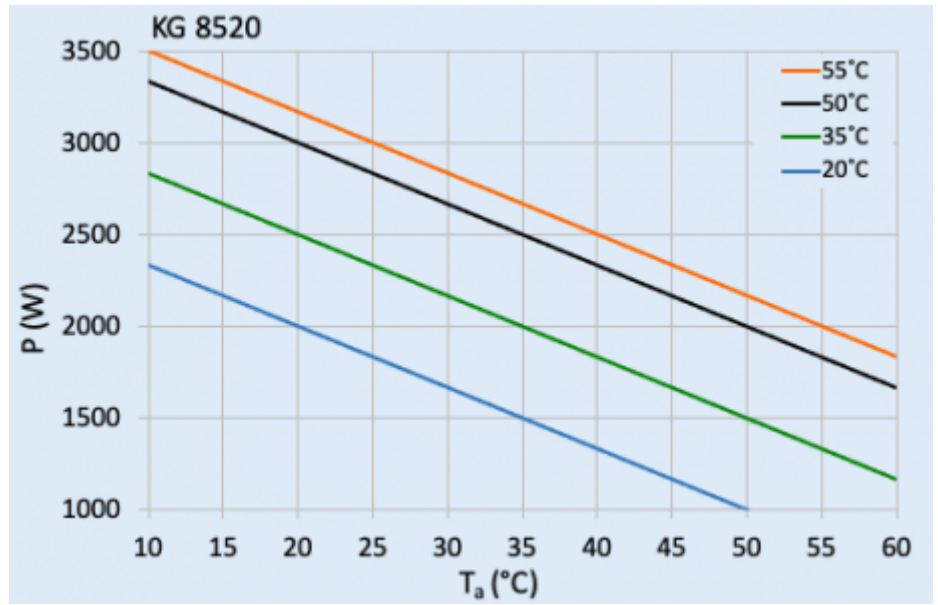
bornier à 4 pôles pour raccordement électrique

bornier à 3 pôles pour RS 485

Veillez cliquer sur les graphiques afin de les télécharger.

Plus de dessins CAD sont à disposition sous [Téléchargements produit](#).

> [Aperçu groupe de produits SLIMLINE PRO - nouveau standard industriel](#)

Graphique de performance:

[click image to enlarge](#)
Dimensions:

[click image to enlarge](#)

Informations de commande

| | |
|---------------------------------|---------------------|
| Dimensions emballage | 1442 x 495 x 242 mm |
| Poids brut | 52 Kg |
| Numéro de tarif douanier | 84158200 |