

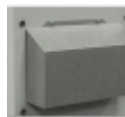
Climatiseur d'armoires électriques



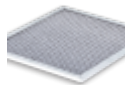
Description

Numéro de commande:	854000S62
Marque:	SLIMLINE PRO
Matériau boîtier:	Acier Inox AISI 304 (V2A)
IP protection (à l'intérieur):	IP 56 / Type 12, 3, 3R, 4, 4X
Approbations:	CE, cURus, cULus

Accessoires:



Conduit de sortie d'air froid 8540/62



filtre aluminium 8540/60



Kit contre les vibrations 3

Données techniques

Capacité de refroidissement à L35L35 (EN14511-3):	4000 W @ 50 Hz 4200 W @ 60 Hz
Capacité de refroidissement à L35L50 (EN14511-3):	3500 W @ 50 Hz 3900 W @ 60 Hz
EER L35L35:	2.10
Compresseur:	compresseur à piston rotatif
Réfrigérant:	R134a / 1430
Quantité réfrigérant:	570 g / 20.1 oz.
Pression maximale:	32 / 6 bar 460 / 88 psi
Plage de température de fonctionnement:	10°C - 60°C
Plage de température UL:	10°C - 60°C
Débit d'air (système / en soufflage libre):	Circuit l'extérieur: 1000 / 1400 m ³ /h Circuit l'intérieur: 750 / 1200 m ³ /h
Montage:	Montage latéral / semi-encasté
Dimensions A x B x C (D+E):	1550 x 455 x 270 mm
Poids:	62 kg
Tension nominale - fréquence:	230 V ~ 50/60 Hz
UL Tension nominale - fréquence:	230 V ~ 60 Hz
Courant nominal L35L35:	8.5 A @ 50 Hz 11 A @ 60 Hz
Courant de démarrage:	50 A
Courant max.:	14.8 A
Consommation de courant à L35L35:	1.9 kW @ 50 Hz 2.5 kW @ 60 Hz
Puissance max.:	3.4 kW
Fusible:	20 A (T)
Max. Ampacité du circuit:	15 A
Courant nominal de court-circuit:	5 kA
Compresseur de courant nominal:	7.6 A

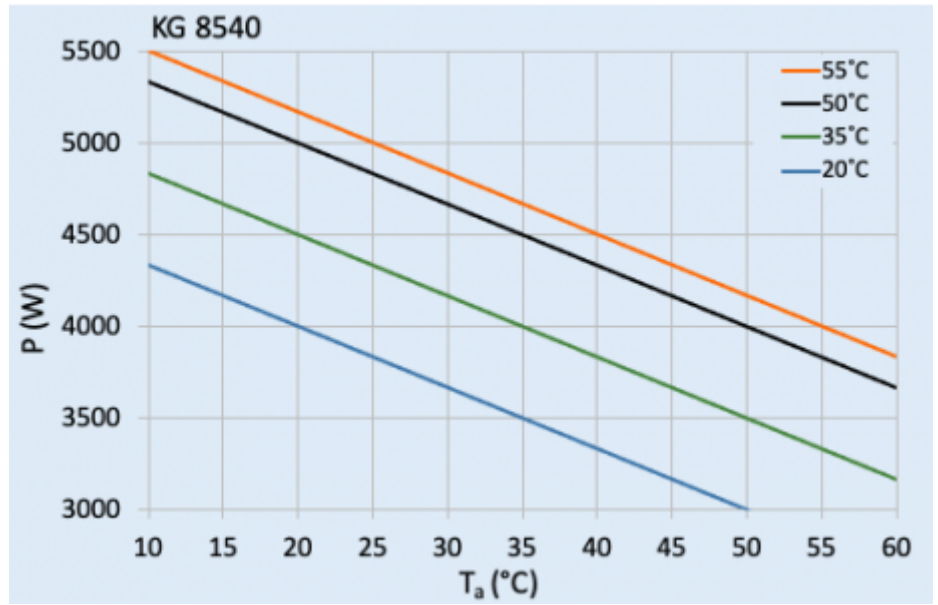
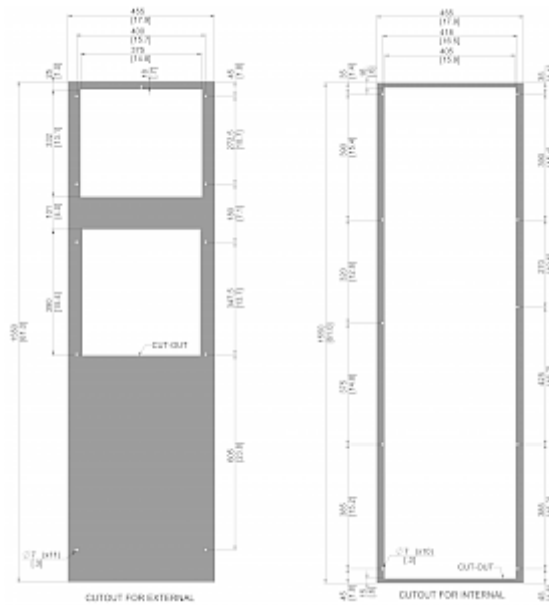
Ventilateurs de courant à pleine charge: 1.8 A

Connexion: bornier à 5 pôles pour signaux
bornier à 4 pôles pour raccordement électrique
bornier à 3 pôles pour RS 485

Veillez cliquer sur les graphiques afin de les télécharger.

Plus de dessins CAD sont à disposition sous [Téléchargements produit](#).

> [Aperçu groupe de produits SLIMLINE PRO - nouveau standard industriel](#)

Graphique de performance:

[click image to enlarge](#)
Dimensions:

[click image to enlarge](#)

Informations de commande

Dimensions emballage	1642 x 555 x 299 mm
Poids brut	72.5 Kg
Numéro de tarif douanier	84158200