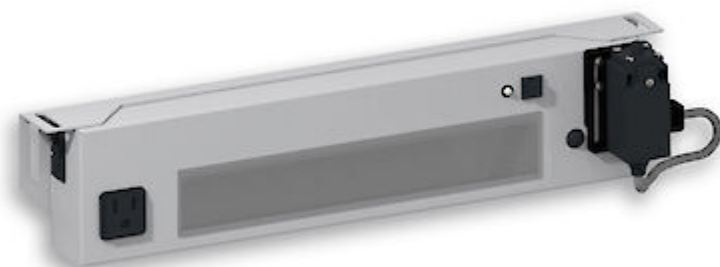


Lampada LED con sensore di movimento



Descrizione

Numero di ordine:	490515612
Colore:	RAL 9003
Materiale della custodia:	Lamiera d'acciaio, verniciata a polvere
Classe di protezione IP (interna):	IP 20
Incluso:	Sensore di movimento Uscita NEMA (max. 10,6 A) Contatto porta pronto Daisy Chain max. 10
Nota:	Interruttore porta da ordinare separatamente cod. 490505
Certificazione:	CE
Numero file UL:	-

Accessori:

 Cavo di alimentazione AC nero, 0,7 m

 Cavo di alimentazione AC arancia, 0,7 m

 Cavo di alimentazione AC nero, 3 m

 Cavo di alimentazione AC arancia, 3 m

  Cavo a margherita AC nero, 0,7 m

  Cavo a margherita AC arancia, 0,7 m

  Cavo a margherita AC nero, 1,2 m

  Cavo a margherita AC arancia, 1,2 m



Contatto port

Dati tecnici

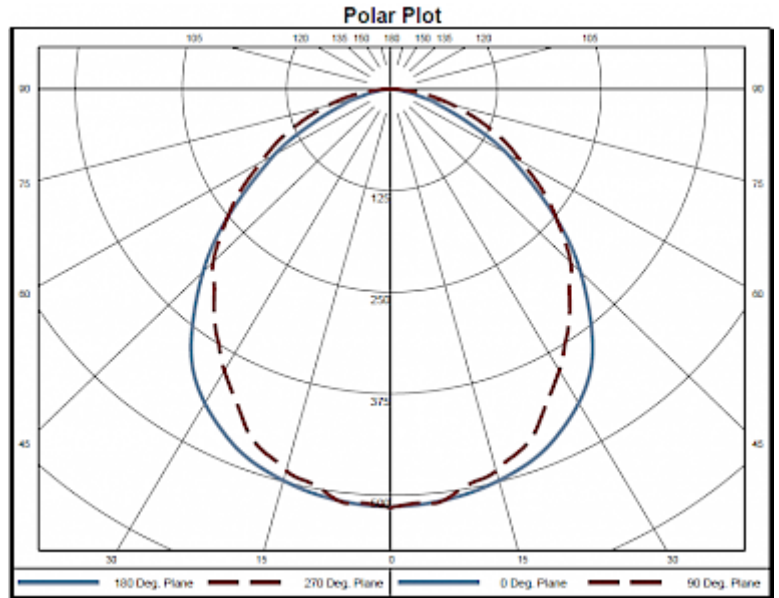
Intervallo operativo di temperatura:	-30°C - 50°C
Montaggio:	Viti M5 (x2)
Dimensione A x B x C (D+E):	420 x 90 x 45 mm
Peso:	2 kg
Tensione / frequenza:	115 V ~ 50/60 Hz
Corrente nominale:	10.6 A
Potenza:	16 W
Lampada:	EB-7801
Luminosità:	1500 lm / 5100 K
Vita lavorativa:	60.000 ore. @ 20°C
Connessione:	Fusibile di riserva esterno consigliato: 17 A (T) o interruttore automatico C16

Fare clic sulla grafica per scaricarla.

Altri disegni CAD possono essere trovati sotto [Download del prodotto](#).

> [Panoramica del gruppo di prodotti STRIPLITE - Lampade LED per quadri elettrici](#)

Grafico delle prestazioni:



[click image to enlarge](#)

Informazioni sull'ordine

Tariffa doganale Taric

94054099
