

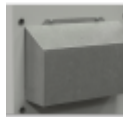
## Condizionatore



## Descrizione

<b>Numero di ordine:</b>	850310S62
<b>Produttore:</b>	SLIMLINE PRO
<b>Materiale della custodia:</b>	Acciaio inossidabile AISI 304 (V2A)
<b>Classe di protezione IP (interna):</b>	IP 56 / Type 12, 3, 3R, 4, 4X
<b>Certificazione:</b>	CE, cURus, cULus

### Accessori:



[Condotto uscita aria fredda 8503/06](#)



[Filtro in alluminio lavabile 8503/06](#)

## Dati tecnici

<b>Capacità di raffreddamento A35A35 (EN14511-3):</b>	350 W @ 50 Hz 350 W @ 60 Hz
<b>Capacità di raffreddamento A35A50 (EN14511-3):</b>	200 W @ 50 Hz 215 W @ 60 Hz
<b>EER A35A35:</b>	1.16
<b>Compressore:</b>	Pistone rotante
<b>Refrigerante:</b>	R134a / 1430
<b>Carica di refrigerante:</b>	90 g / 3.17 oz.
<b>Alta / bassa pressione:</b>	28 / 6 bar 406 / 88 psi
<b>Intervallo operativo di temperatura:</b>	10°C - 60°C
<b>Intervallo di temperatura UL:</b>	10°C - 55°C
<b>Portata d'aria (sistema / senza ostacoli):</b>	Circuito aria ambiente: 200/408 m <sup>3</sup> / h Circuito aria armadio: 122/180 m <sup>3</sup> / h
<b>Montaggio:</b>	montaggio a parete / semi incasso
<b>Dimensione A x B x C (D+E):</b>	600 x 250 x 135 (45+90) mm
<b>Peso:</b>	13.7 kg
<b>Tensione / frequenza:</b>	120 V ~ 50/60 Hz
<b>UL Tensione / frequenza:</b>	120 V ~ 60 Hz
<b>Corrente A35A35:</b>	2.4 A @ 50 Hz 2.2 A @ 60 Hz
<b>Corrente di avviamento:</b>	7.5 A
<b>Corrente massima:</b>	2.7 A
<b>Potenza nominale A35A35:</b>	250 W @ 50 Hz 240 W @ 60 Hz
<b>Massima energia:</b>	300 W
<b>Fusibile:</b>	15 A (T)
<b>Max. Ampacità del circuito:</b>	15 A
<b>Corrente nominale di cortocircuito:</b>	5 kA
<b>Compressore a corrente nominale:</b>	2.2 A

**Ventilatori di corrente a pieno carico:**

0.4 A

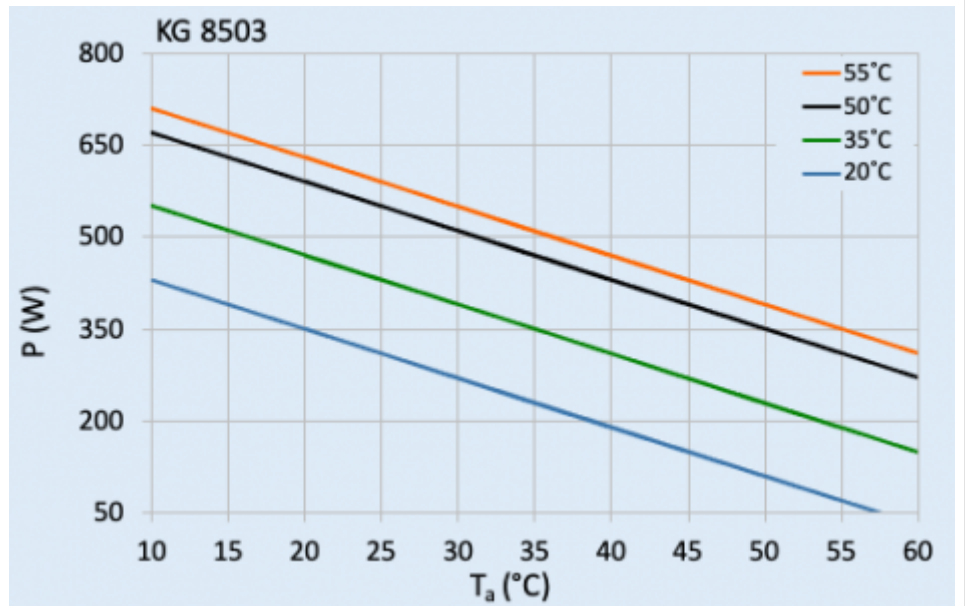
**Connessione:**

Morsetto 5 poli per segnali  
Morsetto 4 poli per alimentazione  
Morsetto 3 poli per RS 485

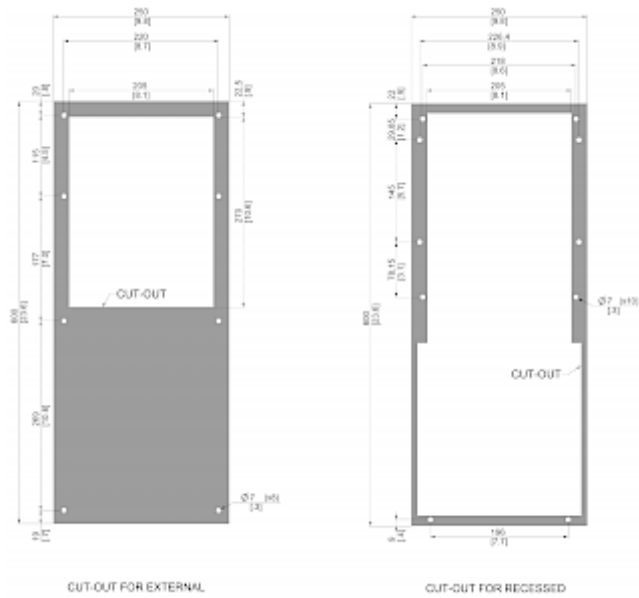
Fare clic sulla grafica per scaricarla.

Altri disegni CAD possono essere trovati sotto [Download del prodotto](#).

> [Panoramica del gruppo di prodotti SLIMLINE PRO - con un nuovo design industriale](#)

**Grafico delle prestazioni:**


click image to enlarge

**Dimensioni dima foratura:**


click image to enlarge

## Informazioni sull'ordine

<b>Dimensioni scatola</b>	692 x 350 x 164 mm
<b>Peso lordo</b>	14.5 Kg
<b>Tariffa doganale Taric</b>	84158200